



SCUF GAMING®



SCUF IMPACT

PRODUCT GUIDE

TABLE OF CONTENTS

SCUF Limited Warranty	2
SCUF IMPACT Controller Set-Up	3
Wired Connectivity through USB	3
SCUF IMPACT Paddle Removal & Replacement	3
Resetting your SCUF IMPACT	3
SCUF Trigger Covers	4
Interchangeable Thumbstick Control Area	4
SCUF Adjustable Hair Trigger	4
SCUF Quick Shift Trigger Stop	5
SCUF EMR	5
Spanish	6
French	9
German	12
Italian	15

SCUF GAMING LIMITED WARRANTY

For Scuf Gaming Limited Warranty information, please visit:

US & International: <https://scufgaming.com/limited-warranty/>

Europe: <https://scufgaming.com/limited-warranty-eu>

Para información sobre la garantía de SCUF Gaming Limited, por favor visite:

Estados Unidos e Internacional: <https://scufgaming.com/limited-warranty/>

Europa: <https://scufgaming.com/limited-warranty-eu>

Pour les limitations de garantie, merci de visiter...

États Unis & Internationale: <https://fr.scufgaming.com/limited-warranty/>

Europe: <https://scufgaming.com/limited-warranty-eu>

Für SCUF Gaming Limited Warranty Informationen besuchen Sie bitte:

Vereinigte Staaten & Internationale: <https://scufgaming.com/limited-warranty/>

Europa: <https://scufgaming.com/limited-warranty-eu>

Per SCUF Gaming Informazioni sulla garanzia limitata, per favore visita:

il Stati Uniti & internazionale: <https://scufgaming.com/limited-warranty/>

Europa: <https://scufgaming.com/limited-warranty-eu>

DIRECTIONS

Controller Set-Up

To set up your SCUF first turn on your gaming console, then sync controller to console. Start a game of your choice. Instructions may be found at: scufgaming.com/instructions

Wired Connectivity through USB

Step 1 To change from a wireless connection to a wired one, turn off the controller and the PS4 console.

Step 2 Attach the charging cable to the usb socket in the middle of the front of the controller.

Step 3 Connect the opposite USB side of this cable to one of the USB ports on your PS4 console, and switch the console back on.

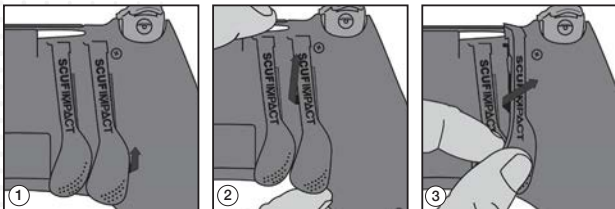
Step 4 Press the SCUF button on the controller when prompted on screen.

SCUF IMPACT Paddle Removal and Replacement

Step 1 Lift up slightly on the bottom of the paddle to be removed.

Step 2 Push the paddle upwards, and twist slightly out toward the closest handle to remove the paddle.

Step 3 To replace a paddle, twist the paddle into the paddle cavity from the top. Then slide to secure into place. You will hear a click when the paddle is secured in place.



Resetting your SCUF IMPACT

Step 1 Turn off the controller.

Step 2 Remove the paddle closest to the L2 shoulder button.

Step 3 Locate the small reset button on the back of the controller near the L2 shoulder button.

Step 3 Use a small, unfolded paper-clip or something similar to push the button; the button is inside the tiny hole. Hold the button down for a few seconds and release.

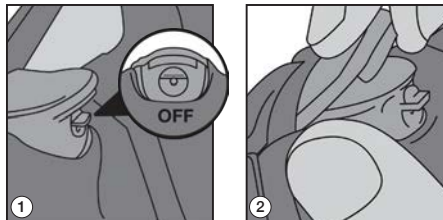


SCUF Trigger Covers

Step 1 To remove the trigger cover, push the trigger down on the Quick Shift Trigger Stop.

Step 2 Lift the bottom of the cover straight up to separate from the trigger mechanism.

Step 3 To replace the trigger cover, push the trigger down on the Quick Shift Trigger Stop, then snap the top part of the cover on first, then tilt the cover down to snap on the bottom.



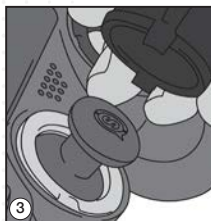
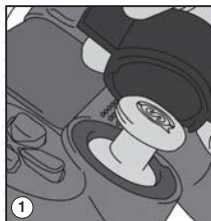
Interchangeable Thumbstick Control Area

Step 1 Place the SCUF Lock over the IMPACT Ring and thumbstick on the controller. The notches on the bottom of the SCUF Lock will insert into the grooves of the Infinity Ring.

Step 2 Turn the lock counter clockwise until movement stops. Pull straight up on the thumbstick to remove both ring and thumbstick at the same time.

Step 3 Place a new thumbstick into your controller, make sure to line up the thumbstick on the thumbstick shaft to ensure correct placement. The thumbstick will lock into place on the controller.

Step 4 Use your SCUF Lock to secure the ring in place by turning the lock clockwise until movement stops.



SCUF Adjustable Hair Trigger

Step 1 Remove the short trigger cover or trigger extender.

Step 2 Insert the 0.9mm SCUF key into the adjustable screw.

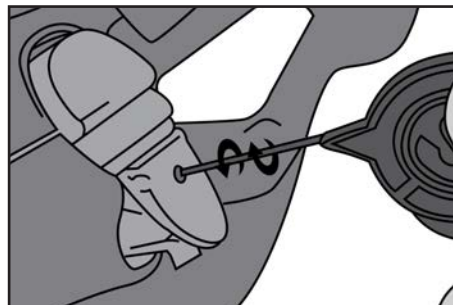
Step 3 With trigger stops off turn the 0.9mm SCUF key two full clockwise turns to tighten and activate the adjustable hair trigger.

Step 4 Turn the key counterclockwise to loosen and fine tune the adjustable hair trigger.

Note: It is recommended to adjust the hair triggers in-game to adjust to preference. Tighten the adjustable hair trigger in-game until the weapon fires, then loosen slightly to playing preference.

Step 5 To turn the adjustable hair trigger off, Insert the 0.9mm SCUF key into the adjustable screw on the top of the trigger mechanism and turn counterclockwise until the top of the screw is flush against the top of the trigger mechanism.

Note: To adjust the hair triggers you must remove the trigger cover or trigger extenders Trigger Cover Removal instructions above.

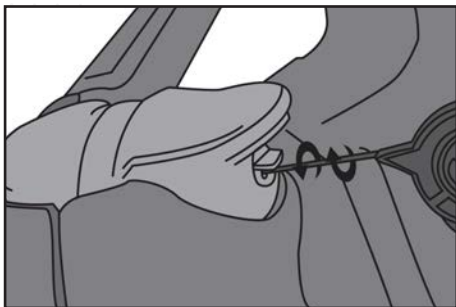


SCUF Quick Shift Trigger Stop

Step 1 Insert the 0.9mm SCUF Key into the Quick Shift Trigger Stop on the trigger mechanism.

Step 2 Turn the 0.9mm SCUF Key 180° to either the left or right in order to turn on the Quick Shift Trigger Stop.

Step 3 To turn off the Quick Shift Trigger Stop, Insert the 0.9mm SCUF Key into the trigger mechanism and turn 180° to either the left or right.



Trigger Stop ACTIVATED



Trigger Stop DEACTIVATED

SCUF EMR (Electro Magnetic Remapping)

PLEASE NOTE: This is an optional feature available if selected at time of purchase.



WARNING: The SCUF Mag Key contains a powerful Neodymium Magnet. See last page for Safety.

Step 1 Turn on the game console and your SCUF controller.

Step 2 Place the EMR Mag Key on the back of the controller (as indicated) so the magnet symbol latches onto the controller.

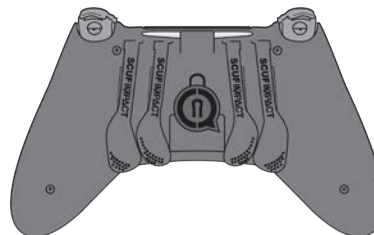
Step 3 Press and hold the paddle that you wish to remap a function.

Step 4 Press and hold the function (X, O, Δ, □, L DPAD, R DPAD, Left Thumbstick down, Right Thumbstick down) that you would like to map to a paddle.

Step 5 Release the function.

Step 6 Release the paddle.

Step 7 Remove the EMR Mag Key and place it at least 5cm away from the back of the controller to prevent the SCUF controller from accidentally entering remapping mode.



Visit scufgaming.com/EMR for a list of functions available for remap.
Additional instructions at scufgaming.com/instructions

DIRECCIONES

Montar el Controlador

Primero encienda su Consola de Juego, luego sincronice el controlador con la consola. Empezar con su juego de preferencia. Vea Instrucciones en: scufgaming.com/instructions

La conectividad inalámbrica a través de USB

Step 1 Para cambiar de una conexión inalámbrica a una cableada, apague el controlador y la consola PS4.

Step 2 Una el cable de carga al puerto USB en el medio de la parte frontal del controlador.

Step 3 Conecte el lado USB opuesto de este cable a uno de los puertos USB de su PS4 consola y vuelva a encender la consola.

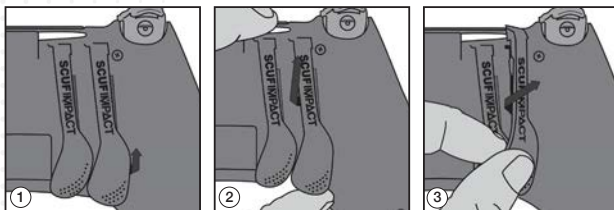
Step 4 Presione el botón SCUF en el controlador cuando se le solicite en la pantalla.

SCUF IMPACT Paddle Eliminación y Reemplazo de Paletas

Paso 1 Levante ligeramente la parte el fondo de la paleta para retirar.

Paso 2 Empuje la paleta hacia arriba y girar ligeramente hacia fuera para eliminar.

Paso 3 Para reemplazar una paleta, gire la paleta en la cavidad de la paleta de la parte superior. Luego deslice para asegurar en su lugar. Escuchará un clic cuando la paleta está asegurada en su lugar.

**Al Restablecer el Controlador**

Step 1 Apague el controlador.

Step 2 Retire la paleta más cercana al botón del hombro L2.

Step 3 Localice el pequeño botón de reinicio en la parte posterior del controlador cerca del botón del hombro L2.

Step 3 Use un pequeño clip de papel desplegado o algo similar para presionar el botón; el botón se encuentra en el interior del pequeño agujero. Mantenga pulsado el botón durante unos segundos y suelte.

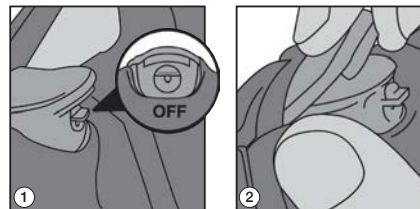
**Coberturas del Gatillo SCUF**

Paso 1 Para quitar la cobertura del gatillo empujar el gatillo hacia abajo en el paro rapido de cambio de gatillo.

Paso 2 Levantar la parte de abajo de la cobertura directo hacia arriba para separarlo del mecanismo del gatillo.

Paso 3 Para reemplazar la cobertura del gatillo empujar el gatillo hacia abajo en el paro rapido de cambio de gatillo y presione la parte de de arriba de la cobertura primero, y entonces incline la cobertura hacia abajo para presionar la parte de abajo en su posicion.

Nota: Para ajustar el mecanismo ajustable del gatillo a pelo hay que remover la cobertura del gatillo.



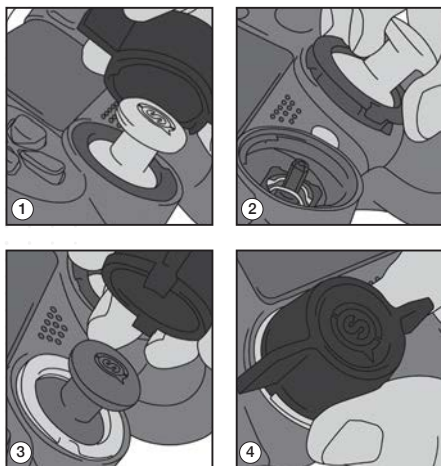
Intercambiabilidad del Area de Control del Thumbstick

Paso 1 Coloque el Cierre del SCUF por encima del Anillo IMPACT y del Thumbstick en el controlador. Alinee las ranuras del Cierre con las acanaladuras del Anillo: las ranuras en el fondo del Cierre SCUF caeran en las acanaladuras del Anillo IMPACT.

Paso 2 Cuando se alineen la cerradura y el anillo dar vuelta a la cerradura hacia la izquierda hasta que se detenga el movimiento. Hale el thumbstick y el anillo directamente hacia arriba para removerlos juntos.

Paso 3 Una vez removidos se pueden reemplazar por un thumbstick de su gusto. Cuando se coloque un nuevo thumbstick en su SCUF asegurese de alinear el thumbstick en el asta para asegurarse de una colocacion correcta. El thumbstick se cerrara en su sitio en el controlador.

Paso 4 Use su Cierre del SCUF para asegurar la colocacion del anillo girandolo hacia la derecha hasta que cese el movimiento.



SCUF Adjustable Hair Trigger

Paso 1 Para ajustar el mecanismo del gatillo ajustable tiene que remover la tapa corta del gatillo o el alargador.

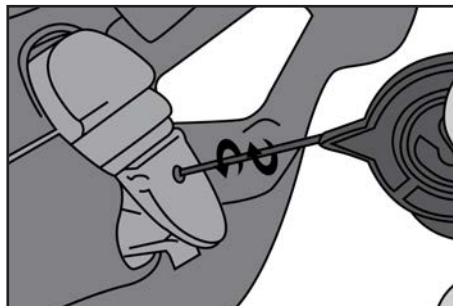
Paso 2 Introduzca la llave SCUF de 0.9mm. en el tornillo ajustable que se encuentra en la parte superior del mecanismo del gatillo ajustable.

Paso 3 Para apretar y activar el gatillo ajustable – y con los ‘stop’ del gatillo en posición ‘off’ – dele dos vueltas completas en dirección derecha con la llave SCUF de 0.9mm.

Paso 4 Para aflojar y templar (fine-tune) el gatillo ajustable, dele vuelta a la llave en dirección siniestra.

Nota: Para conseguir el ajuste preferido se recomienda ajustar los gatillos durante el juego.

Paso 5 Para apagar el gatillo ajustable, introduzca la llave SCUF de 0.9mm. en el tornillo que se encuentra en la parte del mecanismo del gatillo, y le da vueltas en dirección siniestra hasta que la parte superior del tornillo este a ras con la parte superior del mecanismo del gatillo.

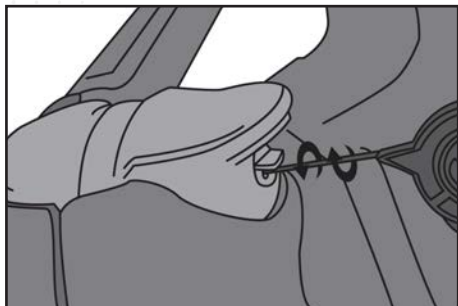


SCUF Quick Shift Trigger Stop

Paso 1 Introduzca la llave SCUF de 0.9mm. en el Quick Shift Trigger Stop que se encuentra en el mecanismo del Gatillo.

Paso 2 Para prender el Quick Shift Trigger Stop gire la llave SCUF de 0.9mm. 180 grados a la izquierda o derecha.

Paso 3 Para apagar el Quick Shift Trigger Stop introduzca la llave SCUF de 0.9mm. en el mecanismo del gatillo y lo gira 180 grados a la derecha o izquierda.



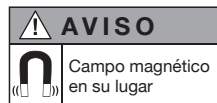
Trigger Stop ACTIVADO



Trigger Stop DESACTIVADO

SCUF EMR (Electro Magnetic Remapping)

POR FAVOR TOME NOTA: Esta es una opción disponible si se elige en la fecha de compra.



PREAVISO: La Llave Mag contiene un iman Neodymium el cual es poderoso. Ver la última página de advertencias.

Paso 1 Prenda la Consola de Juego.

Paso 2 Coloque la llave Mag en el lado de atrás del controlador (tal como indicado) de manera que el símbolo del iman se conecta al controlador.

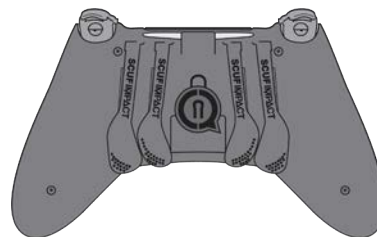
Paso 3 Si quiere indicar una función nueva en una paleta (paddle), presione y aguarde la misma.

Paso 4 Presione y aguarde la función (X, O, Δ, □, L DPAD del Thumbstick izquierdo hacia abajo, o el Thumbstick derecho hacia abajo) cual fuese el que quiere (remap).

Paso 5 Suelte la función.

Paso 6 Suelte la paleta (paddle).

Paso 7 Remueva la Llave Mag EMR y deposítela a una distancia de por lo menos 5 cms. de la parte trasera del controlador, para así evitar que el controlador SCUF recaiga en modo de remapping.



Para información sobre salud y seguridad en el uso de imanes, por favor visite: [SCUFGAMING.COM/EMR](https://www.scufgaming.com/emr)

DIRECTIONS

Configuration de la Manette

Pour configurer votre manette, allumez votre console et votre manette et démarrez le jeu de votre choix. Instructions disponibles sur scufgaming.com/instructions.

Connectivité filaire via USB

Étape 1 Pour passer d'une connexion sans fil à une connexion filaire, désactivez le contrôleur et la console PS4.

Étape 2 Fixez le câble de charge à la prise USB dans le milieu de la face avant du contrôleur.

Étape 3 Branchez le côté USB en face de ce câble à l'un des ports USB de votre console PS4, et mettez la console sous tension.

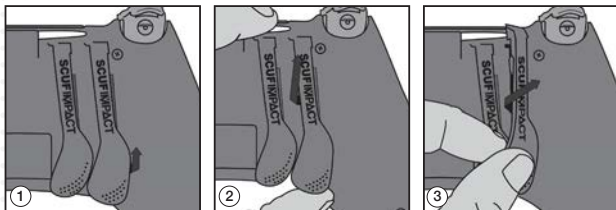
Étape 4 Appuyez sur la touche SCUF du contrôleur lorsque vous y êtes invité à l'écran.

SCUF IMPACT Enlèvement et Remplacement des Palettes

Étape 1 Soulevez légèrement le fond de la palette pour l'enlever.

Étape 2 Pousser la palette vers le haut, et tordre légèrement dehors pour enlever la palette.

Étape 3 Pour remplacer une palette, tordre la palette dans la cavité de la pale depuis le haut. Ensuite, glisser pour fixer en place. Vous entendez un clic lorsque la pagaie est fixée en place.



AI Restablecer el Controlador

Étape 1 Éteignez le contrôleur.

Étape 2 Retirez la palette la plus proche de l'épaule L2.

Étape 3 Recherchez le petit bouton de réinitialisation à l'arrière du contrôleur près du bouton d'épaule L2.

Étape 4 Utilisez un petit trombone déplié ou quelque chose de similaire pour pousser le bouton; Le bouton est à l'intérieur du trou minuscule. Maintenez le bouton enfoncé pendant quelques secondes et relâchez.



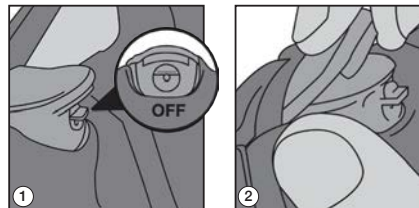
Extensions de Gâchettes Courtes

Étape 1 Pour enlever les extensions de gâchettes, poussez la gâchette avec le système de bloqué-gâchette ouvert.

Étape 2 Tirez le bout de l'extension pour la séparer de la gâchette.

Étape 3 Pour replacer l'extension de gâchette, enfoncez la gâchette au maximum, positionnez le côté large de l'extension en premier puis appuyez sur le bout de l'extension pour la clipser sur la gâchette.

Note: Pour ajuster le système de bloqué gâchette, vous devez retirer les extensions de gâchettes.



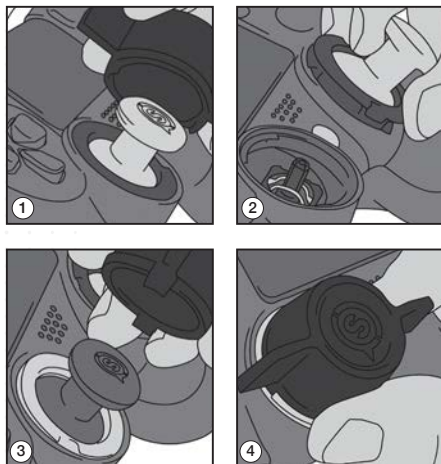
Zone de Contrôle des Joysticks Interchangeables

Étape 1 Placez l'outil de montage Lock SCUF sur le Ring SCUF IMPACT. Les rainures de l'outil doivent créer une ligne avec celles du SCUF Ring.

Étape 2 Lorsque le Ring et l'outil de montage SCUF Lock sont alignés, tournez doucement l'outil SCUF Lock dans le sens inverse des aiguilles d'une montre jusqu'à ce que celui-ci se bloque. Tirez ensuite le tout vers le haut.

Étape 3 En plaçant votre nouveau joystick, assurez vous de l'insérer correctement sur la tige pour assurer un placement correct.

Étape 4 Une fois le joystick placé, posez le SCUF Ring dans son emplacement puis bloquez le à l'aide de l'outil SCUF Lock en tournant dans le sens des aiguilles d'une montre jusqu'à ce que celui-ci se bloque.



SCUF Adjustable Hair Trigger

Étape 1 Enlevez l'extension de gâchette pour ajuster le système de gâchette réglable.

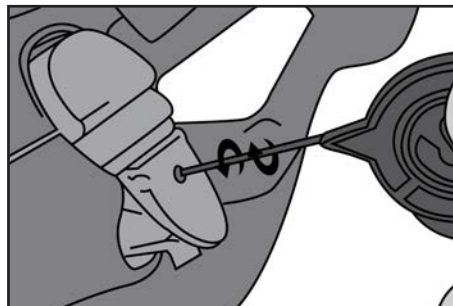
Étape 2 Insérez la clé SCUF 0,9mm dans la vis d'ajustement en haut du mécanisme.

Étape 3 Tournez la clé SCUF 0,9mm dans le sens des aiguilles d'une montre pour activer et serrer la dureté de la gâchette.

Étape 4 Tournez la clé dans le sens antihoraire pour désactiver ou assouplir la dureté de la gâchette.

Note: Il est recommandé d'ajuster la gâchette dans le jeu pour vérifier que celle-ci ne bloque pas les actions du jeu.

Étape 5 Pour désactiver le système de gâchettes ajustables, insérez la clé SCUF 0,9mm et tournez dans le sens antihoraire jusqu'à ce que le haut de la vis affleure le haut du mécanisme.

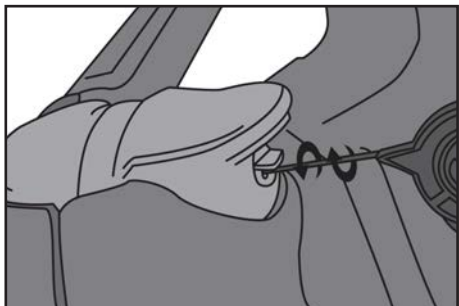


Système de Bloque-Gâchettes Rapide

Étape 1 Insérez la clé SCUF 0,9mm dans la vis du système rapide de la gâchette.

Étape 2 Tournez la clé SCUF de 180° indifféremment à droite ou à gauche pour activer le bloque gâchette.

Étape 3 Pour désactiver le système de bloque-gâchettes, tournez la clé SCUF de 180° indifféremment à droite ou à gauche.



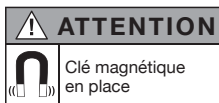
Trigger Stop **ACTIVÉ**



Trigger Stop **DÉSACTIVÉ**

SCUF EMR (Electro Magnetic Remapping)

NOTE: Fonctionnalité disponible en option devant être sélectionnée lors de l'achat.



ATTENTION: La clé Magnétique SCUF contient un puissant aimant au Néodyme. Voir la dernière page pour les avertissements.

Étape 1 Allumez votre console et votre manette SCUF

Étape 2 Placez la clé SCUF Mag Key avec la face rouge contre la manette, à l'arrière entre les palettes.

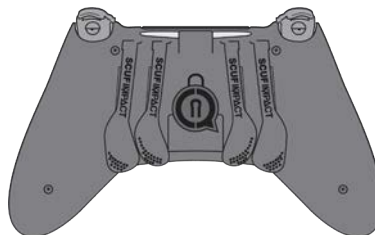
Étape 3 Pressez et maintenez la pression sur la palette que vous souhaitez réassigner.

Étape 4 Pressez et maintenez appuyé sur le bouton (X, O, Δ, □, L DPAD, R DPAD, joystick gauche vers le bas, Joystick droit vers le haut ...) que vous voulez assigner à la palette.

Étape 5 Relâchez le bouton.

Étape 6 Relâchez la palette.

Étape 7 Enlevez la clé SCUF Mag Key de la manette et éloignez là de plus de 50cm pour éviter de déclencher accidentellement le mode remapping.



Pour plus d'informations sur la santé et la sécurité lors de l'utilisation des clés magnétiques, merci de consulter notre site sur [SCUFGAMING.COM/EMR](https://www.scufgaming.com/emr)

ANWEISUNGEN

Controller-Set-Up

SCUF EINRICHTUNG zuerst Ihre Spielkonsole anschalten und den Controller mit der Konsole synchronisieren. Starten Sie das Spiel Ihrer Wahl. Anweisungen können bei scufgaming.com/instructions gefunden werden.

Wired Konnektivität über USB

Schritt 1 Um von einer drahtlosen Verbindung zu einer verdrahteten zu wechseln, schalten Sie den Controller und die PS4-Konsole aus.

Schritt 2 Befestigen Sie das Ladekabel an der USB-Buchse in der Mitte der Vorderseite des Controllers.

Schritt 3 Verbinden Sie die gegenüberliegende USB-Seite dieses Kabels mit einem der USB-Anschlüsse an Ihrer PS4-Konsole und schalten Sie die Konsole wieder ein.

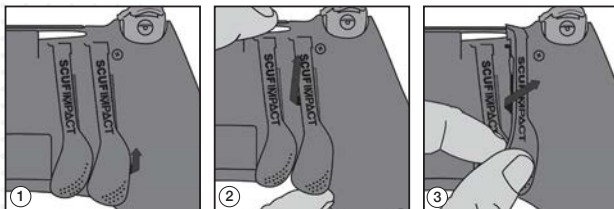
Schritt 4 Drücken Sie die SCUF-Taste am Controller, wenn Sie auf dem Bildschirm aufgefordert werden.

SCUF IMPACT Paddle Entfernen und Ersetzen

Schritt 1 Leicht anheben auf der Unterseite des Paddels zu werden entfernt.

Schritt 2 Schieben Sie das Paddel hoch, und drehen Sie sich leicht heraus, um das Paddel zu entfernen.

Schritt 3 Um ein Paddel zu ersetzen, Drehen Sie das Paddel in den Hohlraum von oben. Schieben Sie dann an Ort und Stelle zu sichern unten. Sie werden ein Klicken zu hören, wenn die Paddel an Ort und Stelle ist.

**AI Restablecer el Controlador**

Schritt 1 Schalten Sie die Steuerung aus.

Schritt 2 Entfernen Sie das Paddel am nächsten zum L2 Schulterknopf.

Schritt 3 Locate die kleine Reset-Taste auf der Rückseite des Controllers in der Nähe der L2 Schulter-Taste.

Schritt 4 Verwenden Sie eine kleine, entfaltete Büroklammer oder etwas ähnliches, um den Knopf zu drücken; Der Knopf ist im winzigen Loch. Halten Sie die Taste für ein paar Sekunden und lösen.

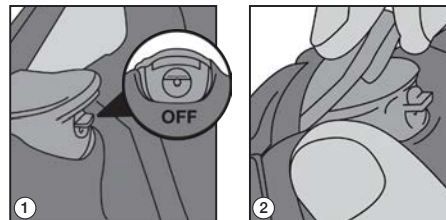
**SCUF Trigger-Covers**

Schritt 1 Um die Abzugsabdeckung zu entfernen, drücken Sie den Auslöser nach unten auf den Quick Shift-Trigger-Stops.

Schritt 2 Heben Sie die Unterseite der Abdeckung gerade nach oben um den Auslösemechanismus zu trennen.

Schritt 3 um die Abzugsabdeckung zu ersetzen, drücken Sie den Auslöser nach unten auf den Quick Shift-Trigger stops, dann den oberen Teil der Abdeckung zuerst anstecken und zum Schluss die Abdeckung nach unten kippen und den unteren Teil anstecken.

Hinweis: Um den verstellbaren hair trigger Mechanismus einzustellen, müssen Sie die Abzugsabdeckung zuerst entfernen.



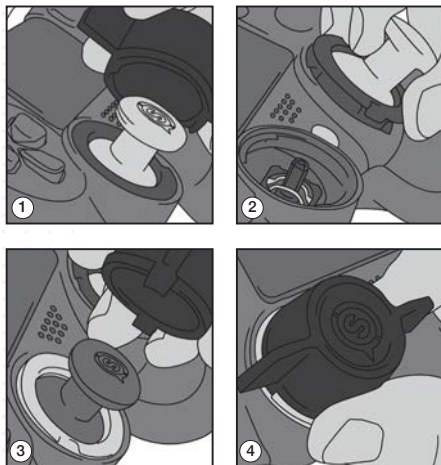
Austauschbarer IMPACT Thumbstick Steuerbereich

Schritt 1 Legen Sie die SCUF-Sperre über den IMPACT-Ring und Thumbstick auf dem Controller. Richten Sie die Kerben auf das Schloss mit den Rillen auf dem Ring. Die Aussparungen an der Unterseite der SCUF-Sperre wird in die Rillen des IMPACT-Ring eingefügt.

Schritt 2 Wenn das Schloss und Ring aufgereiht sind, drehen Sie die Verriegelung gegen den Uhrzeigersinn, bis die Bewegung aufhört. Ziehen Sie sowohl den Ring als auch Thumbstick gerade nach oben zugleich um beide zu entfernen.

Schritt 3 Nachdem der Ring und thumbstick entfernt sind, haben Sie die Möglichkeit einen thumbstick Ihrer Wahl ein zu setzen. Wenn Sie einen neuen thumbstick in ihren SCUF legen, müssen Sie den thumbstick auf der thumbstick Welle ansetzen um die korrekte Platzierung zu gewährleisten. Der thumbstick wird einrasten auf dem Controller

Schritt 4 Verwenden Sie Ihre SCUF-Sperre um den Ring an Ort und Stelle zu sichern, indem sie die Verriegelung im Uhrzeigersinn drehen, bis die Bewegung aufhört.



Verstellbarer Hair Trigger-Mechanismus

Schritt 1 Entfernen Sie die kurze Abzugsabdeckung oder Extender um den Auslösemechanismus ein zu stellen.

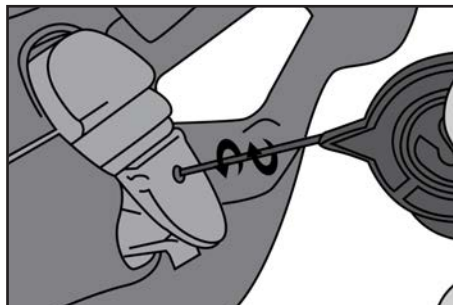
Schritt 2 Legen Sie den 0.9mm SCUF Schlüssel in die einstellbare Schraube auf der Oberseite des verstellbaren Hair Trigger-Mechanismus.

Schritt 3 Mit Tigger stops off drehen Sie den 0.9mm SCUF Schlüssel zwei volle Umdrehungen im Uhrzeigersinn um den verstellbaren Hair Trigger zu straffen und zu aktivieren.

Schritt 4 Drehen Sie den Schlüssel gegen den Uhrzeigersinn für eine Feinabstimmung der hair trigger.

Hinweis: Es empfiehlt sich, die Hair Trigger im Spiel auf Vorlieben anzupassen. Ziehen Sie die Hair Trigger im Spiel, bis die Waffe feuert, dann leicht lösen bis man seine bevorzugte Einstellung erreicht hat.

Schritt 5 Um den Hair Trigger-Mechanismus auszuschalten, legen Sie den 0.9mm SCUF Schlüssel in die einstellbare Schraube auf der Oberseite des Auslösemechanismus und gegen den Uhrzeigersinn drehen, bis die Spitze der Schraube bündig gegen die Oberseite des Auslösemechanismus ist.

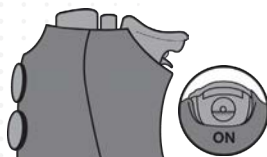
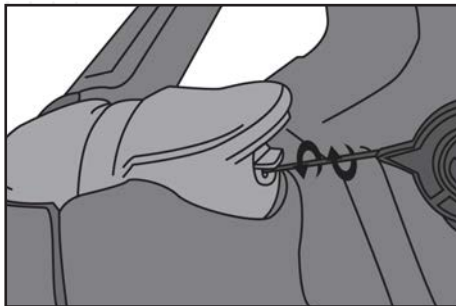


SCUF Quick Shift Trigger Stop

Schritt 1 Legen Sie den 0.9mm SCUF Schlüssel in die Quick Shift Trigger-Stop auf dem Auslösemechanismus.

Schritt 2 Drehen Sie den 0.9mm SCUF Schlüssel 180 Grad entweder nach links oder nach rechts, um den Quick Shift-Trigger Stop einzuschalten.

Schritt 3 Um den Quick Shift-Trigger Stop auszuschalten legen Sie den 0.9mm SCUF Schlüssel in den Auslösemechanismus und um 180 Grad entweder nach links oder rechts drehen.



Trigger Stop AKTIVIERT



Trigger Stop DEAKTIVIERT

SCUF EMR (Electro Magnetic Remapping)

Bitte beachten: Dies ist eine optionale Funktion, falls beim Zeitpunkt des Kaufs ausgewählt



WARNUNG: Der SCUF Mag Schlüssel enthält einen leistungsstarken Neodym-Magneten. Letzte Seite ansehen für Warnungen.

Schritt 1 Schalten Sie die Spielkonsole und Ihren SCUF Controller an.

Schritt 2 Setzen Sie den EMR Mag Schlüssel auf die Rückseite des Controllers (wie angegeben), so dass das Magnet-Symbol auf dem Controller einklinkt.

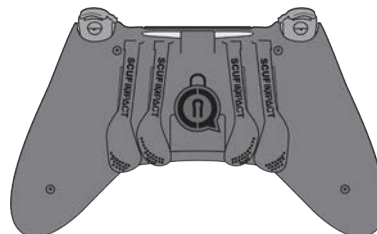
Schritt 3 Drücken und halten Sie das Paddle, das Sie wünschen, eine neu Funktion zuzuordnen

Schritt 4 Drücken und halten Sie die Funktion (X, O, Δ, □, L DPAD, R DPAD, linker Thumbstick unten, rechter Thumbstick unten), die Sie auf einem Paddle zuweisen möchten.

Schritt 5 Funktion lösen.

Schritt 6 Paddle lösen.

Schritt 7 Entfernen Sie den EMR Mag Schlüssel und legen Sie ihn mindestens 5 cm entfernt vom Controller um eine versehentliche Eingabe zu verhindern.



Besuchen Sie scufgaming.com/EMR für eine Liste der verfügbaren Funktionen für remap. Zusätzliche Hinweise auf scufgaming.com/instructions

ISTRUZIONI

Impostazioni del Controller

Per Impostare Il Tuo SCUF accendi la console, poi sincronizza il controller alla console e inizia a giocare a ciò che vuoi. Ulteriori istruzioni sono disponibili su scufgaming.com/instructions

Connettività cablata tramite USB

Step 1 Per cambiare da una connessione wireless a una cablata, spegnere il controller e la console PS4.

Step 2 Collegare il cavo di ricarica alla presa USB nel mezzo della parte anteriore del controller.

Step 3 Collegare il lato USB opposto di questo cavo a una delle porte USB del console PS4, e accendere la console.

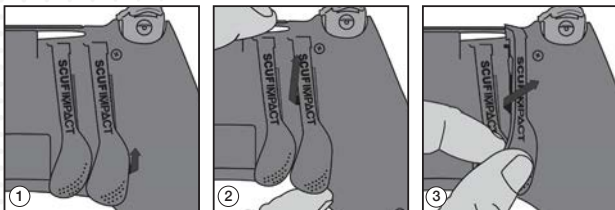
Step 4 Premere il pulsante SCUF sul controller quando richiesto sullo schermo.

SCUF IMPACT Rimozione e Sostituzione Paddle

Step 1 Sollevare leggermente sul fondo della paddle da rimuovere.

Step 2 Spingere la paddle verso l'alto, e torcere per rimuovere.

Step 3 Per sostituire la paddle, ruotare la paddle nella cavità dall'alto. Quindi, far scorrere per fissare in posizione. Si sente uno scatto quando si è sul posto.



Reimpostazione del Controller

Step 1 Spegnerne il controller.

Step 2 Rimuovere la pagaia più vicini al pulsante di spalla L2.

Step 3 Individuare il piccolo pulsante di reset sul retro del controller vicino al pulsante spalla L2.

Step 4 Use un piccolo, dispiegato graffetta o qualcosa di simile a premere il pulsante; il pulsante è all'interno della minuscolo foro. Tenere premuto il pulsante per alcuni secondi e rilasciare.



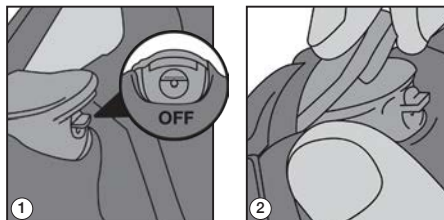
Copertura Grilletto SCUF

Step 1 Per rimuovere la Copertura del grilletto, premi quest'ultimo fino a che non tocca il Ferma Grilletto.

Step 2 Solleva la parte bassa della Copertura verso l'alto per separarla dal meccanismo del grilletto.

Step 3 Per rimettere la Copertura del grilletto, premi verso il basso il grilletto, quindi prima incastra la parte superiore della Copertura, poi abbassala fino a farla combaciare.

Nota: Per regolare la corsa del grilletto, è necessario rimuovere la copertura del grilletto.



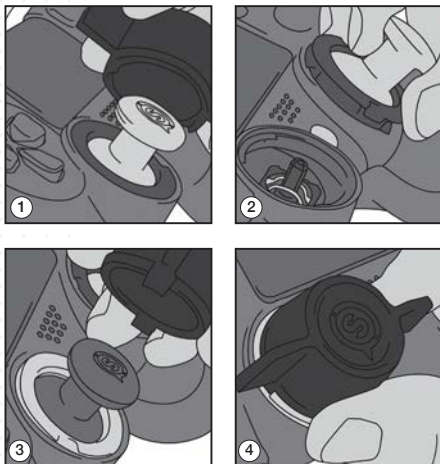
Meccanismo Degli Analogici Intercambiabili

Step 1 Posiziona il Blocco SCUF sopra l'Anello IMPACT e gli analogici del controller. Allinea le tacche al Blocco con le scanalature dell'anello. Le tacche sul fondo del Blocco IMPACT aderiranno alle scanalature dell'Anello Infinity.

Step 2 Una volta allineati il Blocco e l'Anello, gira la levetta del Blocco in senso orario finché possibile. Spingi verso l'alto il Blocco per rimuovere insieme l'anello e gli analogici.

Step 3 Una volta rimossi dal controller, sostituisci gli analogici con quelli che preferisci. Prima di mettere i nuovi analogici, assicurati di farli coincidere con l'asticella corrispondente.

Step 4 Usa il Blocco SCUF IMPACT per bloccare l'anello girando il Blocco in senso orario finché possibile.



Meccanismo di Regolazione della Corsa del Grilletto

Step 1 Rimuovere la copertura del grilletto o l'estensione per regolare il meccanismo della corsa

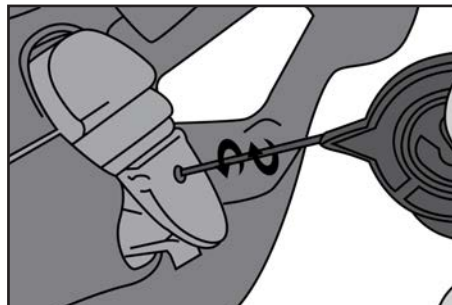
Step 2 Inserisci la Brugola SCUF da 0.9mm nell'incavo posto nella parte superiore del grilletto.

Step 3 Con i Ferma Grilletto non inseriti gira due volte in senso orario la Brugola SCUF per stringere e regolare i grilletti.

Step 4 Gira la brugola in senso antiorario per allentare e sistemare la corsa del grilletto.

Nota: Si consiglia di regolare la corsa del grilletto durante il gioco a seconda delle proprie preferenze e dei vari giochi. Accorcia la corsa del grilletto fino a che l'arma non spara, poi allentala lentamente fino al punto che preferisci.

Step 5 Per disattivare il meccanismo di regolazione della corsa dei grilletti, inserisci la Brugola SCUF nell'incavo nella parte superiore del grilletto e gira in senso antiorario finché il grilletto non torna alla sua posizione standard.

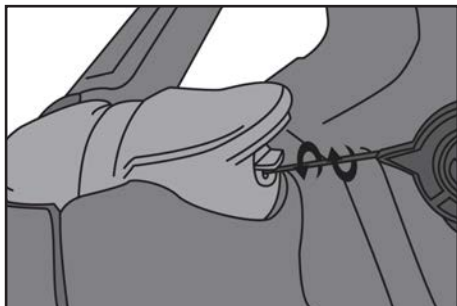


Ferma Grilletti Attivabili

Step 1 Inserire la Brugola SCUF nel meccanismo del Ferma Grilletto.

Step 2 Gira la Brugola SCUF di 180° in senso orario o antiorario in modo da attivare il Ferma Grilletto.

Step 3 Per disattivare i Ferma Grilletto, Inserire la Brugola SCUF nel meccanismo del grilletto e girala di 180° per tornare alla posizione iniziale.



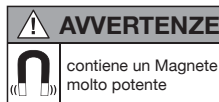
Trigger Stop **ATTIVATO**



Trigger Stop **DISATTIVATO**

SCUF REM (Rimappabilità Elettro-Magnetica)

NOTA: Questa è una funzione facoltativa disponibile solo se specificato al momento dell'acquisto



AVVERTENZE: La Chiave Magnetica SCUF contiene un Magnete al Neodimio molto potente. Visualizza ultima pagina per gli avvisi.

Step 1 Accendi la console e il tuo controller SCUF.

Step 2 Posiziona la Chiave Magnetica sul retro del controller (come indicato) in modo che il simbolo magnetico aderisca sul controller.

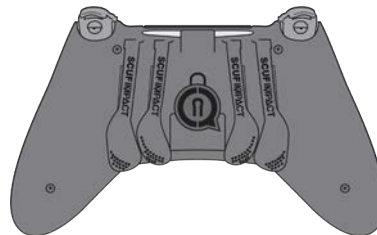
Step 3 Tieni premuta la paletta che vuoi reimpostare.

Step 4 Tieni premuto il tasto che vuoi reimpostare alla paletta (X, O, Δ, □, L DPAD, R DPAD, analogico sinistro premuto, analogico destro premuto)

Step 5 Rilascia il tasto dello step 4.

Step 6 Rilascia la paletta dello step 3.

Step 7 Rimuovi la Chiave Magnetica Scuf e posizionala ad almeno 5cm dal retro del controller per evitare che il controller SCUF entri per sbaglio in modalità di modifica.



Per altre informazioni di salute e sicurezza riguardanti l'uso dei magneti si prega di visitare: [SCUFGAMING.COM/EMR](https://www.scufgaming.com/emr)

WARNING: The SCUF Mag Key contains a powerful Neodymium Magnet

Liability: Scuf Gaming does not accept any responsibility for damages caused by the improper handling of the EMR Mag Key. The Mag Key may have a surprising amount of magnetic power and if handled incorrectly can be dangerous. If you are giving the EMR Mag Key as a gift, please ensure to enclose this warning sheet.

Children: Do not allow children to handle the EMR Mag Key, it contains a powerful magnet and may cause choking and trapping injuries and can be fatal if swallowed. Seek immediate medical attention if the EMR Mag Key is swallowed.

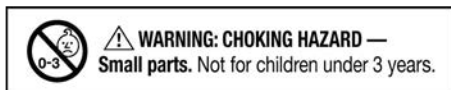
Magnetically Sensitive Items: Keep away from credit cards and other magnetically stored media.

Heart Pacemakers & Other Implanted Medical Devices: Keep the EMR Mag Key away from heart pacemakers and other implanted medical devices. The operation of these devices can be adversely affected by the close proximity of a magnet up to and including deactivating the operation of these devices.

CHOKING: Your game controller or accessory may contain small pieces. Please keep your controller or accessory out of reach of children under 3 years old. To avoid danger of suffocation, keep plastic bags away from babies and children. Do not use plastic bags in cribs, beds, carriages, or playpens. The thin film may cling to the nose and mouth and prevent breathing. A plastic bag is not a toy.

ADDITIONAL

- Do not attempt to repair your game controller or accessory. Please contact Scuf Gaming to discuss your warranty or other options you have for repair or replacement of your game controller or accessory.
- Do not expose your game controller or accessory to high temperature, strong wind or intense pressure.
- Do not allow your game controller or accessory to hit or come in contact with another person or object. Doing so may cause serious harm or injury. Make sure that you are clear of other people or any other object(s) before and while you are playing with your game controller or accessory.
- Properly clean your game controller or accessory with a clean cloth avoiding the use of cleaners, chemicals or any liquids.
- Do not drop, throw or exert force on your game controller or accessory.



PREAVISO: La Llave Mag contiene un iman Neodymium el cual es poderoso.

Responsabilidad (Liability): Scuf Gaming no acepta responsabilidad alguna por daños causados por el uso inapropiado de la Llave Mag EMR. La Llave Mag puede tener una cantidad sorprendente de poder magnético el cual puede ser peligroso si se usa incorrectamente. Si decide regalar una Llave Mag, por favor incluya esta hoja de advertencia.

Niños: No permita que niños usen la Llave Mag. Ella contiene un iman poderoso y puede causar daños de sofocación y trapping. Si es tragada puede ser fatal. Busque atención médica inmediata en caso de ingestión de la Llave Mag EMR.

Magnetic Sensitive Items: Mantenga alejado Tarjetas de Credito así como otros medios de almacenamiento magnético.

Marcapasos Y Otros Aparatos Medicos Implantados: Mantenga la Llave Mag EMR alejada de personas que tengan implante de pacemaker u otro aparato implantado. La proximidad de un iman puede afectar adversamente la operación de estos aparatos; hasta puede desactivar su funcionamiento.

• • •

ATTENTION: La clé Magnétique SCUF contient un puissant aimant au Néodyme.

Responsabilité: Scuf Gaming décline toute responsabilité pour les dommages causés par la mauvaise manipulation de la Clé magnétique EMR. La clé magnétique peut avoir une quantité surprenante de puissance magnétique et peut être dangereuse si elle n'est pas manipulée correctement. Si vous offrez la clé magnétique EMR en tant que cadeau, nous vous remercions de vous assurer de joindre ce message d'avertissement.

Enfants: Ne pas laisser les enfants manipuler la clé magnétique EMR, elle contient un aimant puissant et peut causer des blessures et peut être mortel en cas d'ingestion. Consulter immédiatement un médecin si la clé magnétique EMR est avalée.

Objets sensibles au magnétisme: Tenir la clé magnétique éloignée des cartes de crédit et autres objets sensibles au magnétisme.

Pacemakers (Pompes cardiaques): Gardez la clé EMR éloignée des pompes cardiaques. Le fonctionnement des pompes cardiaques sera affecté par la proximité d'un aimant. Les aimants peuvent altérer le fonctionnement des pompes cardiaques d'une manière qui ne convient pas pour l'utilisateur et pourrait affecter leur santé.

WARNUNG: Der SCUF Mag Schlüssel enthält einen leistungsstarken Neodym-Magneten.

Haftung: SCUF Gaming übernimmt keine Verantwortung für durch die unsachgemäße Handhabung des EMR Mag Schlüssels. Der Mag Schlüssel kann eine überraschende Menge an Magnetkraft haben und wenn sie falsch eingesetzt wird kann es gefährlich werden. Wenn Sie den EMR Mag Schlüssel als Geschenk geben, achten Sie bitte darauf dieses Warnung Blatt mit abzugeben.

Kinder: Lassen Sie Kinder nicht in die Nähe des EMR Mag Schlüssels. Es enthält einen starken Magneten und kann bei falscher Handhabung zu Verletzungen führen. Beim Verschlucken kann es tödlich enden. Ziehen Sie sofort einen Arzt zur Hilfe, wenn der EMR Mag Schlüssel verschluckt werden sollte.

Magnetisch sensitive Artikel: Halten Sie den Schlüssel von Kreditkarten und anderen magnetisch gespeicherten Medien entfernt.

Herzschrittmachern und andere implantierte medizinische Geräte: Halten Sie den EMR Mag Schlüssel weg von Herzschrittmachern und anderen implantierten medizinischen Geräten. Der Betrieb dieser Vorrichtungen kann nachteilig durch die unmittelbare Nähe eines Magneten bis zu Deaktivierung der Geräte führen.

• • •

AVVERTENZE: La Chiave Magnetica SCUF contiene un Magnete al Neodimio molto potente.

Responsabilità: Scuf Gaming non si assume nessuna responsabilità per i danni causati dall'utilizzo improprio della Chiave Magnetica. La Chiave Magnetica potrebbe contenere una elevata quantità di polvere magnetica e potrebbe essere dannosa se maneggiata erroneamente. Se la Chiave Magnetica è un regalo, si prega di allegare il foglio delle avvertenze.

Bambini: Si sconsiglia l'uso della Chiave Magnetica da parte dei bambini, può contenere un magnete molto potente e potrebbe causare soffocamento, lesioni ed essere fatale se ingerita. Se ingerita, cercare immediatamente l'aiuto di un medico

Oggetti magneticamente sensibili: Tenere fuori dalla portata di carte di credito e altri oggetti magnetici.

Pacemaker e altri dispositivi medici: Tenere la Chiave Magnetica Scuf fuori dalla portata di pacemaker e altri dispositivi medici impiantati. Le funzioni di questi dispositivi potrebbero essere compromesse dalla vicinanza di un magnete e potrebbero disattivarne le funzioni.



SCUF GAMING®

WELCOME TO #TEAMSCUF



@ScufGaming



ScufGaming



@ScufGaming



ScufGamingTV